

Ὁ Οἶκος Ἀδελφῶν τοῦ Ἀσκληπιείου.

ΑΣΚΛΗΠΕΙΟΝ ΒΟΥΛΑΣ

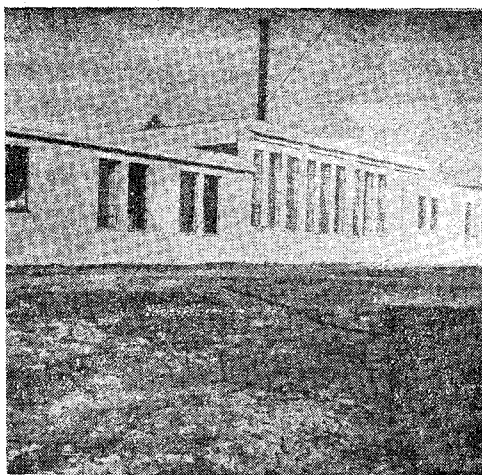
Τὸ Νοσοκομεῖον « Ἀσκληπιεῖον » Βούλας, ὀφειλόμενον εἰς τὴν πρωτοβουλίαν τοῦ Ἑλληνικοῦ Ἐρυθροῦ Σταυροῦ καὶ ἀποτελοῦν τιμητικώτατον δι' αὐτὸν τίτλον, εἶναι, ὡς γνωστόν, τὸ ἐν Βούλα Νοσοκομεῖον θεραπείας τῆς φυματιώσεως τῶν ὀστέων. Τοῦτο, ὑποστὰν πλείστας φθορὰς κατὰ τὴν διάρκειαν τῆς Κατοχῆς καὶ τοῦ Δεκεμβριανοῦ Κινήματος, εὐρίσκετο ἀπὸ ἀπόψεως κτιρίων καὶ ἐγκαταστάσεων εἰς ἀξιοθρήνητον κατάστασιν.

Κατὰ τὴν λήξαν τετραετίαν ἐξετελέσθησαν ἐν αὐτῷ ἔργα, τὰ ὁποῖα κατέστησαν πρότυπον Σανατόριον διὰ τὴν θεραπείαν τῆς ἐν λόγῳ νόσου μοναδικὸν ἐν τοῖς Βαλκανίοις καὶ τῇ Ἑγγύς Ἀνατολῇ, ἀντάξιον δὲ τῶν ἐν Εὐρώπῃ. Ταῦτα, συντομώτατα ἀναφερόμενα, εἶναι τὰ ἑξῆς:

1) Ἀποπεράτωσις καὶ πλήρης ἐξοπλισμὸς τοῦ Χειρουργείου, προικσθέντος καὶ διὰ ρυθμιστικῆς ἐγκαταστάσεως τῆς θερμοκρασίας, τὸ ὁποῖον

ἐλειτούργει πρότερον υποτυπωδῶς εἰς μίαν αἰθουσαν ἐνὸς περιπτέρου νοσηλείας. Χάρης εἰς τὸ Χειροουργεῖον τοῦτο κατορθώθη νὰ ἐνεργῶνται ἑκατοντάδες ἐγχειρήσεων, καὶ ὁ ἀριθμὸς τῶν κατ' ἔτος ἐξερχομένων ἰαθέντων ἀνέρχεται, ὡς κατωτέρω ἐμφαίνεται, συνεχῶς.

Ἔτη	1942	1943	1944	1945	1946	1947	1948	1949	1950	1951
Ἰαθέντες	104	129	143	410*	224	224	278	338	428	543
Ἀσθενεῖς	496	591	638	535	472	460	516	549	554	559



Τὸ Πλυντήριο τοῦ Ἀσκληπείου

Ἐλπίζεται δὲ κατὰ τὸ ἔτος 1951 - 52 ὁ ἀριθμὸς τῶν ἐξερχομένων ἰαθέντων νὰ ὑπερβῇ τοὺς 600.

2) Ἀνηγέρθη ὄροφος μὲ 14 κοιτῶνας καὶ πλήρεις ἐγκαταστάσεις ὑγιεινῆς διὰ τὴν εὐπρεπῆ καὶ ἀνετον στέγασιν 42 Νοσοκόμων τοῦ Ἰδρύματος.

3) Ἀνηγέρθη εἰδικὸν Ἔργαστήριο, εἰς τὸ ὁποῖον ἐγκατεστάθησαν συνεργεῖα σιδηρουργῶν, ἐπιπλαποιῶν, ὑδραυλικῶν, ἠλεκτροτεχνιῶν κλπ., διὰ τῶν ὁποίων ἐνεργοῦνται ὅλαι αἱ ἐπισκευαὶ τοῦ Ἀσκληπείου καὶ κατασκευάζονται ἔπιπλα, ἐγκαταστάσεις, κλῖναι κλπ., ἐπιτυγχανομένης μεγίστης οἰκονομίας.

4) Ἀνηγέρθη καὶ λειτουργεῖ εἰδικὴ Ὀρθοπαιδικὴ Κλινικὴ, ἀρίστη καθ' ὅλα, ἐκ δωρεᾶς τοῦ ὁμογενοῦς κ. Ν. Κονιαλίδου καὶ συμβολῆς καὶ τοῦ Ἐλ-

* Κατὰ τὸ ἔτος τοῦτο ἔλαβον ἐξιτήριο πολλοί, οἵτινες, κατὰ τὴν διάρκειαν τῆς Κατοχῆς, εἶχον παραμείνει ἐν τῷ Ἀσκληπείῳ καὶ μετὰ τὴν ἰασίν των.

ληνικου Ἐρυθροῦ Σταυροῦ. Ἡ Κλινικὴ αὕτη, λειτουργοῦσα ἐντατικῶς ἀπὸ τῆς ἀποπερατώσεώς της, ἐξασφαλίζει εἰς τὸ Ἀσκληπιεῖον εἰσόδημα ἑκατοντάδων ἑκατομμυρίων, δι' οὗ ἱκανοποιοῦνται πλεῖσται ἀνάγκαι αὐτοῦ καὶ τῶν δωρεὰν νοσηλευομένων, αἵτινες ἄλλως δὲν θὰ ὑπῆρχε τρόπος νὰ ἀντιμετωπισθοῦν.

5) Πλήρεις μηχανικαὶ ἐγκαταστάσεις τελειοτάτου συγχρόνου πλυντηρίου, ἀγορασθεῖσαι διὰ χρημάτων τοῦ ἐν Ἀγγλίᾳ διενεργηθέντος ἐράνου ὑπὸ τῆς ἐν Λονδίῳ Ἐκτελεστικῆς Ἐπιτροπῆς τοῦ Ε. Ε. Σ., τελοῦσης ὑπὸ τὴν Προεδρίαν τοῦ ἐκεῖ πολυτίμου συνεργάτου μας Καθηγητοῦ κ. Ἀλεξ. Καββαδία, καὶ στεγασθεῖσαι εἰς εἰδικὸν κτίριον ἀνεγερθὲν δαπάναις τοῦ Ἑλληνικοῦ Ἐρυθροῦ Σταυροῦ, παρέχουν εἰς τοὺς ἀσθενεῖς καὶ εἰς τὸ προσωπικὸν τὰ μέσα μιᾶς ἀνεπίπτου πρότερον καθαριότητος καὶ μιᾶς ὄντως πολιτισμένης ἐμφανίσεως τοῦ Ἀσκληπιείου.

6) Αἱ ὑδραυλικαὶ καὶ ἠλεκτρικαὶ ἐγκαταστάσεις καὶ αἱ ἀποχετεύσεις ἀνενεώθησαν σχεδὸν ἐξ ὀλοκλήρου, ἐπιτευχθείσης οἰκονομίας ἐκ τῶν διαδροῶν ὕδατος καὶ τῶν διαφυγῶν ρεύματος. Νέον φρέαρ ἀνεκούφισε τὰς ἀνάγκας τοῦ Ἀσκληπιείου εἰς ὕδωρ, καὶ τελεία ἐγκατάστασις ἀφαλατώσεως αὐτοῦ τὸ καθιστᾷ ἐπωφελῶς χρήσιμον.

7) Ἄπαντα τὰ Περίπτερα ἐπεσκευάσθησαν πλήρως, διηυθετήθησαν οἱ κῆποι, ἠνοίγησαν νέοι δρόμοι καὶ κατασκευάζεται ἤδη διὰ μέσου τῶν κήπων κεντρικὴ λεωφόρος.

8) Εὐρίσκειται ὑπὸ ἀνέγερσιν τὸ Ρίπειον Περίπτερον, δυνάμει 30 κλινῶν, ὡς καὶ νέοι θάλαμοι Ἀδελφῶν, διευθετοῦνται δὲ χώροι διὰ τὴν ἐργασιοθεραπείαν, τὴν ψυχαγωγίαν τῶν Ἀδελφῶν, ὡς καὶ διὰ τὴν κατοικίαν τοῦ Διευθυντοῦ.

9) Τὸ μαγειρεῖον, συμπληρωθὲν διὰ πλείστων σκευῶν, ἐγκαταστάσεων, ψυκτικοῦ θαλάμου, ἀποθήκης καυσίμων, καὶ μηχανημάτων, ἐπαρκεῖ διὰ τὴν διατροφὴν τῶν ἀσθενῶν καὶ τοῦ προσωπικοῦ, ἥτις εἶναι πάντοτε ἀρίστη καὶ ἀφθονος.